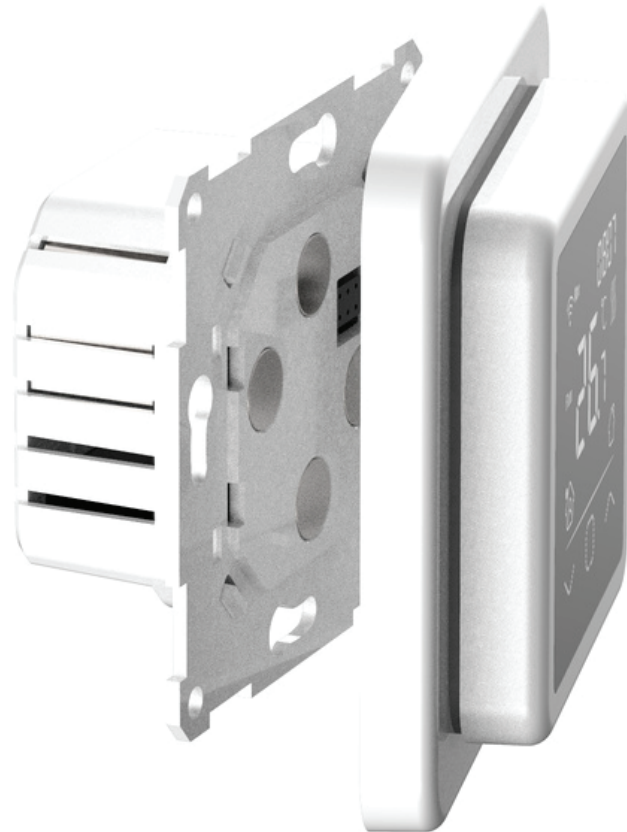


Termostat cu ceas WiFi e-HEAT C16



Detalii produs

- Livrat cu senzor de pardoseală inclus
- Echipat cu senzor de limită pentru pardoseală (podea)
- Programabil pe 7 zile (funcție multi-program cu 2 perioade pe zi)
- Operare ușoară prin intermediul butoanelor tactile (sensibile la atingere)



Acest termostat digital avansat cu ceas și WiFi asigură un control precis al temperaturii podelei sau a camerei și oferă capabilități de programare pe 7 zile. Termostatul e-HEAT Pro WiFi are un afișaj mare și este ușor de utilizat folosind butoane integrate. În plus, acest termostat a fost special dezvoltat pentru controlul sistemelor de încălzire electrică și este dotat standard cu un senzor de podea.

Garanție Termostat cu ceas WiFi

Aveți o garanție de 2 ani pentru funcționarea electrică și senzorul de podea.

Detalii tehnice

Număr articol: 825870

Cod EAN: 8718531998681

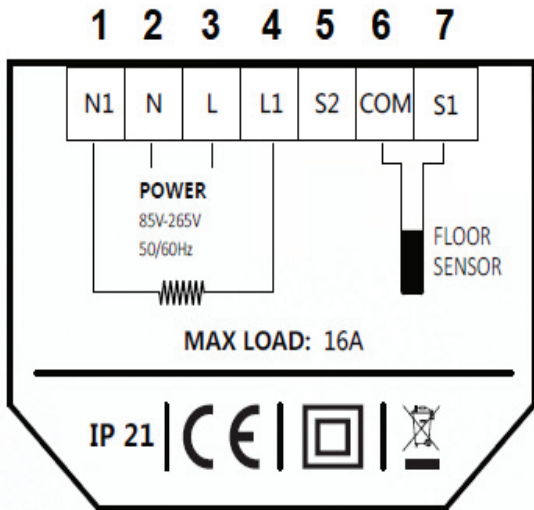
Detalii tehnice termostat cu ceas WiFi e-HEAT

- Tensiune: 230 volți
- Carcasă de protecție: IP21
- Senzor de podea: 12 K

• Interval de temperatură: 5°C - 40°C

- Putere maximă: 16A / 3500W
- Controlabil prin aplicație
- Culori standard: Alb polar (RAL 9010) sau Negru grafit (RAL 9011)

Schema de conectare

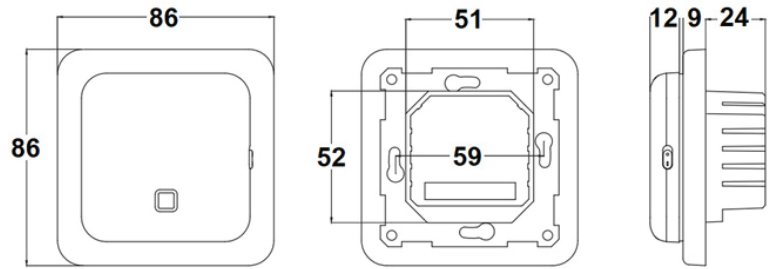


1. - fir electric de încălzire
2. - fir electric neutru (fir albastru)
3. - fir electric de fază (fir maro)
4. - fir electric de încălzire
5. - senzor extern
6. - senzor de podea / senzor extern
7. - senzor de podea

Informații suplimentare

Dacă sistemul dumneavoastră de încălzire electrică este echipat cu o priză de împământare, conectați-o la firul de împământare din cutia încastrată (verde/galben) ocolind termostatul folosind un bloc terminal. Acest termostat nu este echipat cu o conexiune pentru un fir de împământare. Prin urmare, priza de împământare a sistemului este conectată direct la firul electric de împământare.

Dimensiuni (în mm)



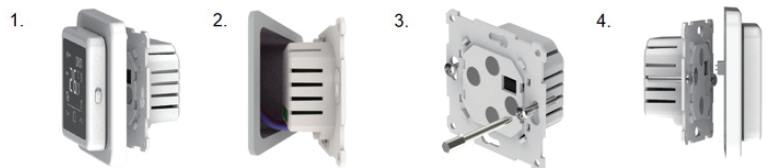
Montaj

Notă: demontare.

Deconectați întotdeauna sursa de alimentare înainte de instalare sau Acest termostat WiFi se instalează cel mai bine pe o cutie încastrată cu adâncimea de 50 mm. Acest lucru simplifică conectarea cablajului.

Pasul 1. pentru tine. Pasul 2. manual). Pasul 3. Pasul 4.

Apăsăți partea superioară a afișajului cu degetele și trageți de el. Conectați termostatul conform schemei de conectare (consultați Montați termostatul pe doza încastrată. Așezați cadrul deasupra și fixați afișajul la loc cu un clic).



Sistem adaptor multi-cadru

Dacă doriți să integrați termostatul C16 într-un cadru (dublu), acest lucru este posibil cu următoarele mărci de tablouri de distribuție:

- Busch-Jaeger Balance SI 1721-914
- Busch-Jaeger Future Linear
- Gira Event
- Gira E2
- Gira Standard 55

• Hager Berker S.1

- Jung A500 • Jung AC581 • Jung LS990 cutie de susținere i.c.m. CD561Z5WW • Jung CD500 cutie de susținere i.c.m. LS961Z5WW

Descărcați aplicația de control

Descarcă din App Store, descarcă pentru Android sau scanează codul QR de mai jos.



Descărcări

Instrucțiuni de instalare a termostatului WiFi e-HEAT

SC. Magnum Heating S.R.L.

Intrarea Învingătorilor nr. 27 A,
Sector 3, București

T: +4.0314.361.836

M: +4.0771.649.216

M: +4.0724.204.888

E: info@magnumheating.ro

www.magnumheating-romania.ro